

KUBOTA
MINIGRAAFMACHINE
KX042-5



Motorvermogen:
40,4 pk / 29,7 kW

Gewicht van de machine:
4.270 kg

Een grote ruime cabine brengt een nieuw niveau van bedieningscomfort naar het werk.

De nieuwe KX042-5 minigraafmachine van Kubota is klaar voor het werkkterrein om ongeëvenaarde niveaus van prestaties, comfort en veiligheid te leveren. Het nieuw ontworpen exterieur en interieur zijn gebouwd met de meest geavanceerde technologie die Kubota te bieden heeft.



KUBOTA MINI GRAAFMACHINE
KX042-5



RUIM & COMFORTABEL

Het interieurontwerp van de cabine biedt een ruime en luxueuze omgeving met toonaangevende hoofd- en voertruimte en is geschikt voor machinisten van elk formaat. Het ergonomische cabineontwerp is voorzien van naar voren gerichte instrumenten met gemakkelijk bereikbare schakelaars en bedieningselementen. Het resultaat is een verbeterde productiviteit voor de machinist door een comfortabelere werkruimte te bieden.

LUCHTGEVEERDE STOEL (ALLEEN TYPE L)

Een optionele luchtgeveerde stoel zorgt voor uitstekend comfort en de zithoogte wordt geregeld door een luchtcompressor.

LAAG GELUIDSNIVEAU 72dB

Een stillere cabine zorgt voor een meer stressvrije werkomgeving. Het lage geluidsniveau beschermt de machinist tegen motorgeluid en andere harde geluiden.

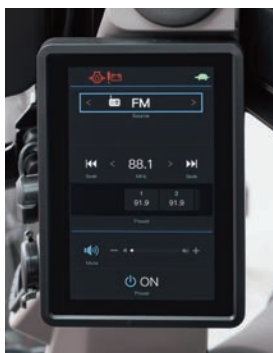
VERBETERDE BEENRUIMTE

Het nieuwe cabineontwerp en de nieuwe indeling van het interieur optimaliseren niet alleen de bediening, maar bieden ook veel meer voertruimte voor meer comfort voor de machinist.

LpA: 72dB

RADIO MET BLUETOOTH®

Standaard op onze geïntegreerde Bluetooth® radio zorgt voor naadloze Bluetooth® Streamen en handsfree bellen.



AIRCONDITIONING (ALLEEN TYPE L)

Het kanaal van de airconditioner leidt nu lucht naar de achterkant van de nek van de bestuurder om het effect en de efficiëntie van de airconditioning te verbeteren.



UITGEBREID GLASOPPERVLAK

Een slanker kozijnontwerp betekent 20% meer glas in de voorruit, het dakraam en de linker- en rechterraam. Machinisten kunnen de bak door het dakraam in de gaten houden tijdens het laden van trucks of sloopwerkzaamheden, wat ook het gevoel van ruimte in de cabine versterkt.



PRESTATIES / VEILIGHEID

Geavanceerde Kubota-motoren en hydraulische systemen zorgen voor een superieure bedieningservaring en bieden tegelijkertijd hoge prestatieniveaus in echte werkomstandigheden.

ESS (engine speed sensing) (Toerental detectie)

Met de introductie van ESS kan het motorvermogen nu optimaal worden benut. Elektronische regeling maakt een hoger debiet mogelijk, dat voorheen beperkt was om afslaan onder belasting te voorkomen. Deze vooruitgang verbetert de efficiëntie aanzienlijk bij zowel graafwerkzaamheden als de werking van roterende aanbouwdelen met een hoog debiet.

MOTOR AUTO STOP

Het Auto Stop-systeem van de motor is standaard aanwezig. De motor slaat automatisch af als hij te lang stationair heeft gedraaid. U kunt de rusttijd naar wens instellen.



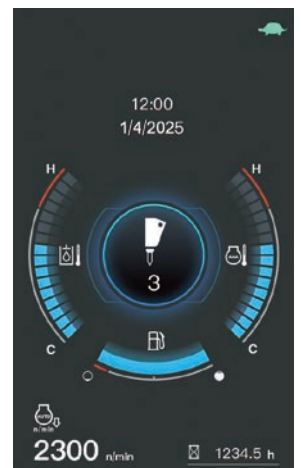
LED-WERKLAMP MET UITSCHAKELVERTRAGING

De LED-werklamp kan worden geprogrammeerd om 30 seconden tot 2 minuten nadat de motor is gestopt uit te schakelen. Hierdoor kan de machinist de machine verlaten en veilig weglopen onder volledige verlichting.



AUTOMATISCHE ACTIVERING VAN DE HYDRAULISCHE RETOUR

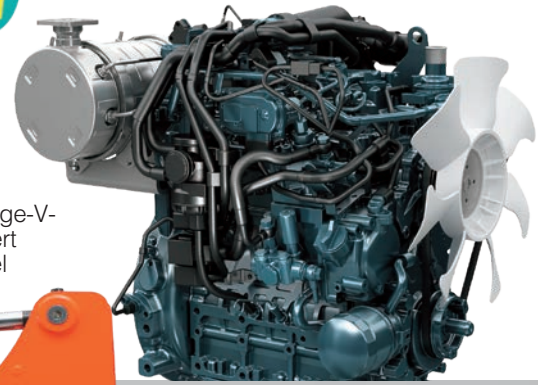
U hoeft niet meer uit de cabine naar beneden te klimmen en onder de motorkap te reiken om de hydraulische retour handmatig te openen en te sluiten. De KX042-5 is voorzien van een elektronisch geregelde hydraulische retour die automatisch wordt geactiveerd wanneer de machinist de breekhamermodus selecteert op het digitale paneel in de cabine.



KUBOTA ORIGINIELE DI-MOTOR MET CRS EN ROEFILTER



Kubota Original DI-motor uitgerust met CRS en roefilter, Kubota's motoren met directe injectie zijn nu volledig Stage-V-compatibel. Het nieuwe en verbeterde roefilter vermindert het onderhoud door de onderhoudsintervallen voor zowel het regeneratiefilter als de asreiniger te verlengen.



GROENE LAMP VOORBEREIDING

De KX042-5 is uitgerust met alle benodigde componenten, waaronder een veiligheidsgordelsensor, harnas en zwaailichtschakelaar voor het installeren van een groen zwaailicht waarmee de status van de veiligheidsgordel van de bestuurder op afstand kan worden geverifieerd.

VEILIGHEIDSGORDELALARM EN VEILIGHEIDSGORDEL MET GOED ZICHT

De feloranje veiligheidsgordel herinnert bestuurders er visueel aan om deze vast te maken voordat ze de motor inschakelen. Mocht de machinist het vergeten, dan zal een waarschuwingsfunctie vragen om deze vast te maken.

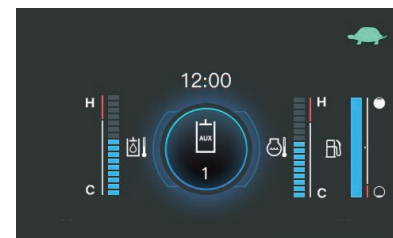


BEVESTIGINGSPUNTEN OP HET BOVENFRAME

Op het bovenframe zijn nu vier bevestigingspunten geïnstalleerd voor veilig en gemakkelijker transport.

ACHTERUITRIJCAMERA* (OPTIE)

Een optionele achteruitrijcamera verbetert het zicht naar achteren van de minigraafmachine aanzienlijk door het zicht weer te geven op het 7-inch LCD-scherm in de cabine.



2300 n/min

1234,5 h

*Vóór de montage voldoet de machine al aan de in ISO5006 gedefinieerde prestatiecriteria voor zichtbaarheid. De achteruitrijcamera verbetert het zicht van de machinist, maar vervangt niet de noodzaak om direct te kijken en de gemonteerde spiegels te gebruiken.

SERVICE

Een volledig te openen motorkap en optimale plaatsing van interne onderdelen voor snel en efficiënt onderhoud en een kortere stilstandtijd.

EENVOUDIG BEREIKBAAR MOTORONDERHOUD

Kubota heeft routineonderhoud uiterst eenvoudig gemaakt door bruikbare motoronderdelen aan één kant te consolideren voor gemakkelijkere toegang. Motor en andere vitale onderdelen kunnen snel en eenvoudig worden geïnspecteerd.

- A. Roetfilter
- B. Brandstoffilter
- C. Motoroliemeter
- D. Dynamo
- E. Startmotor

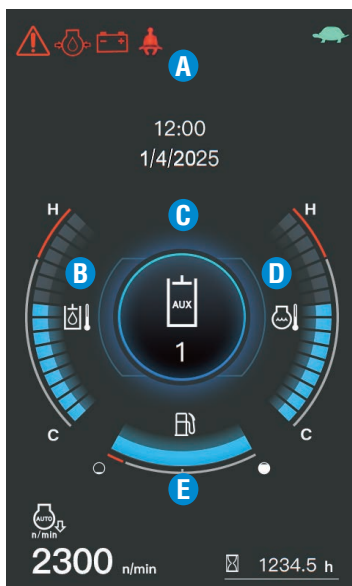


KENMERKEN VAN DE MOTORKAP AAN DE ZIJKANT

- F. Luchtfilter
- G. Radiator & Oliekoeler
- H. Accu

BGF (BLOW-BY GASFILTER) FUNCTIE GEÏNSTALLEERD IN DE MOTORKOP

Vermindert het risico op BGF-bevriezing en elimineert onderhoud.



Standaard beeldscherm

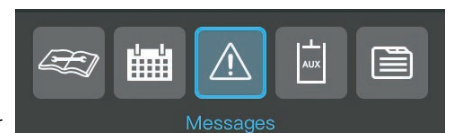
Intuïtieve bediening en groot LCD-scherm helpen zowel de veiligheid als de prestaties te verbeteren.

NIEUW FULL-COLOR LCD-SCHERM

Een 7-inch LCD-kleurenscherm met hoge resolutie biedt in één oogopslag alle informatie die de machinist nodig heeft om de minigraafmachine te bedienen. Een intuïtieve interface zorgt voor snel begrip en gemakkelijke toegang tot de verschillende functies van de minigraafmachine, waaronder de aanpassing van de AUX-stroom. Belangrijke onderhoudspunten worden

ook weergegeven, evenals gedetailleerde waarschuwingen voor onjuiste machinefuncties en afwijkingen. De nieuwe jog dial is zowel intuïtief als gemakkelijk te gebruiken. Zelfs beginnende machinisten zullen snel toegang vinden tot alle belangrijke informatie.

- A. Waarschuwingindicator
- B. Hydraulische temperatuur
- C. AUX-modus indicator
- D. Watertemperatuur
- E. Brandstofpeil



Menu pictogrammen

Standaarduitrusting

Model	KX042-5
Motor / Brandstofsysteem	
Kubota originele motor	●
Luchtfilter met dubbel element	●
Motor elektrische brandstofpomp	●
Automatisch stationair systeem	●
Waterafscheider met filter	●
Onderstel	
350 mm rubber rupsen	●
1 x bovenste looprol	●
4 looprollen met dubbele flens	●
Rijschakelaar met 2 snelheden op dozerhendel	●
Hydraulisch systeem	
Rijden met twee versnellingen en auto-shift	●
Dozerblad met zweeffunctie	●
Drukaccumulator	●
Hydraulische druk controlepoorten	●
Recht rijcircuit	●
Elektronisch geregelde hydraulische retour	●
Lastgevoelig hydraulisch systeem	●
Instelbare maximale oliestroom op hulpcircuits (AUX1 en AUX2 ²)	●
Extra schakelaar (SP1) op rechter bedieningshendel	●
Extra schakelaar (SP2) op linker bedieningshendel	Type M & L
Veiligheidssysteem	
Veiligheidssysteem voor het starten van de motor op de linkerconsole	●
Motor Auto Stop	●
Rijmotor met schijfrem	●
Zwenkmotor met schijfrem	●
Waarschuwingszoemer voor overbelasting	●
Kubota origineel antidiefstalsysteem	●
Slangbreukbeveiliging op de giek (ISO8643)	●
Slangbreukbeveiliging op de arm (ISO8643)	●
Beugel en harnas voor zwaailicht	●
Werkuitrusting	
Hulp-hydraulische circuits (AUX1 en AUX2 ²) leiding naar het armuiteinde	●
2 LED-werklampen op de cabine en 1 LED-lamp op de giek	●

Hefcapaciteit

Met cabine, rubber rupsen kN (ton)

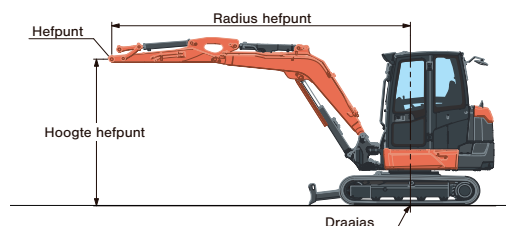
Hefhoogte	Hefafstand (2,5 m)		Hefafstand (3,5 m)		Hefafstand (max)	
	Over-voorzijde		Over-voorzijde		Over-voorzijde	
	Blad omlaag	Blad omhoog	Blad omlaag	Blad omhoog	Blad omlaag	Blad omhoog
2,0 m	9,6 (0,98)	9,6 (0,98)	9,6 (0,98)	7,5 (0,77)	7,5 (0,77)	7,5 (0,77)
1,5 m	12,2 (1,25)	12,2 (1,25)	12,0 (1,23)	8,4 (0,86)	8,4 (0,85)	7,4 (0,75)
1,0 m	-	-	-	9,2 (0,94)	8,2 (0,84)	7,2 (0,74)
0,5 m	-	-	-	9,9 (1,01)	8,1 (0,82)	7,1 (0,72)
0 m	-	-	-	10,3 (1,05)	8,0 (0,82)	7,0 (0,72)

Let op:

* De hefvermogens zijn gebaseerd op ISO 10567 en overschrijden niet 75% van de statische kantbelasting van de machine of 80% van het hydraulische hefvermogen van de machine.

* De graafbak haak hijsband en andere hijsaccessoires zijn niet opgenomen in deze tabel.

* Specificaties kunnen zonder voorafgaande kennisgeving worden gewijzigd met het oog op verbetering.



*1 Vóór de montage voldoet de machine al aan de in ISO5006 gedefinieerde prestatiecriteria voor zichtbaarheid. De achteruitkijkcamera verbetert het zicht van de machinist, maar vervangt niet de noodzaak om direct te kijken en de gemonteerde spiegels te gebruiken.

★ Alle afbeeldingen zijn alleen voor brochuredoeleinden. Draag bij het bedienen van de graafmachine kleding en uitrusting die voldoen aan de lokale wettelijke en veiligheidsvoorschriften.

Model	KX042-5
Cabine	
ROPS (Overrolbeveiligingsstructuur, ISO3471)	●
OPG (Beschermpak machinist, Topbescherming niveau I, ISO10262)	●
Luchtgeveerde stoel	Type L
Volledig geveerde stoel	Type S & M
Intrekbare oranje veiligheidsgordel met waarschuwingfunctie	●
Hydraulische stuurhendels met polssteunen	●
Rijhendels met voetpedalen	●
Airco	Type L
Cabineverwarming voor ontdoeien en ontwasemen	●
Noodhamer	●
Voorruit bekrachtigd met gasveer	●
12V stroombron	●
Groene lamp voorbereid	●
USB Lader	●
Opbergruimte mobiel	●
Radio met Bluetooth	●
2 luidsprekers en radioantenne	●
Kubota tracking system*	●
Zij-/achterspiegels (links, rechts en achter)	●
Bekerhouder	●

* Specificaties variëren van land tot land, neem contact op met uw lokale dealer.

Optionele uitrusting

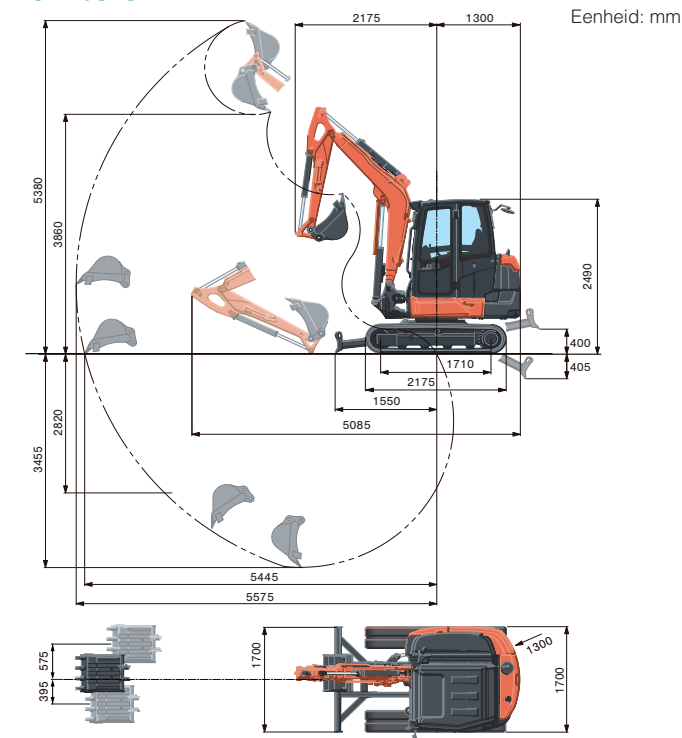
Model	KX042-5
Werkuitrusting	
350 mm stalen rupsen (+45kg)	●
Veiligheidssysteem	
Slangbreukbeveiliging (dozer)	●
Rij-alarm	●
Voorbescherming (OPG, Voorbeschermer niveau I, ISO10262)	●
Oranje en groen zwaailicht	●
Overige	
Achteruitkijkcamera ¹	●
Speciale verf op aanvraag	●

Standaarduitrusting voor elk type

Model	KX042-5		
Type	S	M	L
Airco	-	-	●
Luchtgeveerde stoel	-	-	●
AUX SP1 / SP2	● / -	● / ●	● / ●

*²Voor types M en L

Werkbereik



Specificaties

Model		KX042-5
Bedrijfsgewicht*1	kg	4270
Bakcapaciteit std. SAE/CECE	m ³	0,12 / 0,20
Bakbreedte (zonder tanden)	mm	600
Motor		
Fabrikant		KUBOTA
Model		D1803-CR-TE5-BH5 (TYPE S & M) / D1803-CR-TE5-BH6 (TYPE L)
Type		Dieselmotor met waterkoeling
Emissiestandaard		EU Stage V
Vermogen (ISO 14396:2002)*2	pk (kW) / tpm	40,4 (29,7) / 2200
Aantal cilinders		3
Boring × Slag	mm	87 × 102,4
Cilinderinhoud	cc	1826
Brandstof*3		Dieselbrandstof conform EN 590 / HVO conform EN 15940
Afmetingen		
Totale lengte	mm	5085
Totale hoogte	mm	2490
Zwenksnelheid	rpm	9,2
Breedte rubber rupsen	mm	350
Tuimelaar afstand	mm	1710
Dozergrootte (breedte x hoogte)	mm	1700 × 350
Hydraulische pompen		
P1, P2		Pomp met variabel debiet
Debiet	ℓ/min	110,0
Hydraulische druk	MPa	24,5
Max. graafkracht (arm/bak)	kN (kgf)	17,8 (1815) / 30,5 (3110)
Zwenkhoek giek	graad	70 / 55
Hulpcircuit (AUX1)		
AUX1 Debiet	ℓ/min	65,0
AUX1 Hydraulische druk	MPa	20,6
AUX2 Debiet	ℓ/min	37,0
AUX2 Hydraulische druk	MPa	20,6
Hydraulisch reservoir (tank)	ℓ	37
Inhoud brandstoftank	ℓ	66
Max. rijsnelheid (laag/hoog)	km/u	2,7 / 5,0
Grondcontactdruk	kPa (kgf / cm ²)	32,0 (0,337)
Bodemvrijheid	mm	330
Geluidsniveau		
LpA / LwA (2000 / 14 / EC)	dB (A)	72 / 95
Trilling*4		
Handarmsysteem (ISO 5349-2:2001)		
Graven / egaliseren	m/s ² RMS	0,52 / 0,42
Rijden / stationair draaien	m/s ² RMS	2,08 / 1,00
Hele lichaam (ISO 2631-1:1997)		
Graven / egaliserenc	m/s ² RMS	0,20 / 0,15
Rijden / stationair draaien	m/s ² RMS	0,32 / 0,09

*1 Met een machinist van 75 kg, een originele KUBOTA-bak van 87 kg en volledig uitgerust.

*2 Met dieselbrandstof conform EN590.

*3 Let op dat HVO een lagere densiteit heeft dan dieselbrandstoffen.

*4 Deze waarden worden onder bijzondere omstandigheden gemeten aan een maximale snelheid en kunnen afwijken, afhankelijk van de werkingssnelheid.

Gelueerde Broeikasgassen

Airconditioning gas bevat gelueerde broeikasgassen.

CABINE Model	Industriële aanduiding	Hoeveelheid (kg)	CO ₂ Equivalent (t)	GWP*
KX042-5	HFC-134a	0,8	1,15	1430

* Aardopwarmingsvermogen (Global Warming Potential)

MEERMANMACHINES

MEERMAN GROEP

Kijk voor uw dealer op www.kubota.nl/dealers



<https://www.kubota-eu.com>



Originele Kubota

onderdelen
voor maximale prestaties, duurzaamheid en veiligheid

